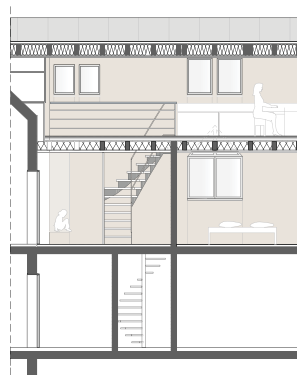




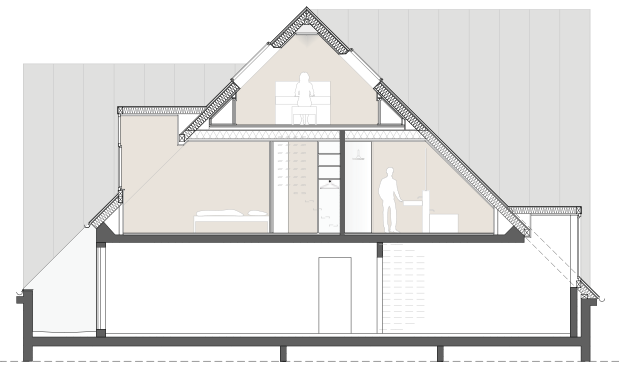
## gebäudedaten

dachspitzausbau 2014  
 standort\_münchen au-haidhausen  
 leistungsphasen I-8  
 wohnfläche \_alt 131 m<sup>2</sup>  
 \_neu 146 m<sup>2</sup>  
 erweiterung der bestehenden maissonette-wohnung  
 um flächen im dachspitz  
 offene galerielösung  
 modernisierung der zweiten dg-ebene

schnitt a-a



schnitt b-b



# DRÄCHSLSTRASSE

JOHANNES | architekturbüro  
SCHUH

