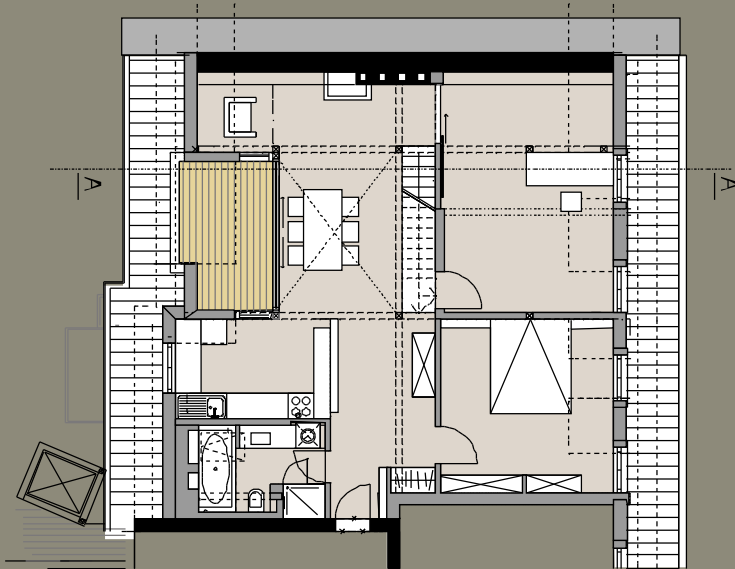


grundrisse



- 1 eingang/garderobe
- 2 wc
- 3 wohnen
- 4 essen
- 5 kochen
- 6 arbeiten
- 7 fernsehen
- 8 speis
- 9 balkon
- 10 garage

dachgeschoss



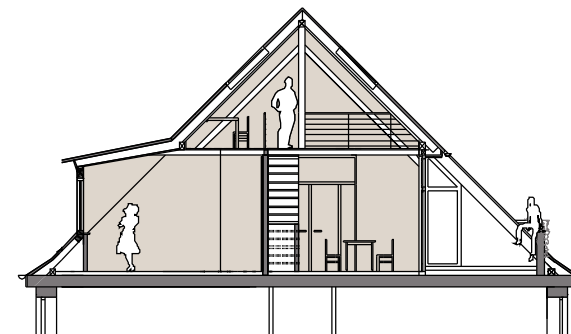
- 1 schlafen eltern
- 2 bad
- 3 kind
- 4 flur
- 5 heizung
- 6 pellets
- 7 rewanutzung
- 8 keller
- 9 werkstatt
- 10 terrasse

galeriegessch

gebäudedaten

dachgeschossausbau mit galerie
standort _ münchen-glockenbachviertel
leistungsphasen 1-9
wohnfläche _ 109m²
ausbau mit gauben und dachloggia
restauration des bestehenden dachstuhls in sichtqualität
offene grundrissgestaltung mit wohn- und lesebereich auf galerieebene
vollflächig fußbodenheizung verlegt mit massiven eichendielen im wohnbereich und zementfliesen im nassbereich

schnitt a-a



Dreimühlenstrasse WE01

