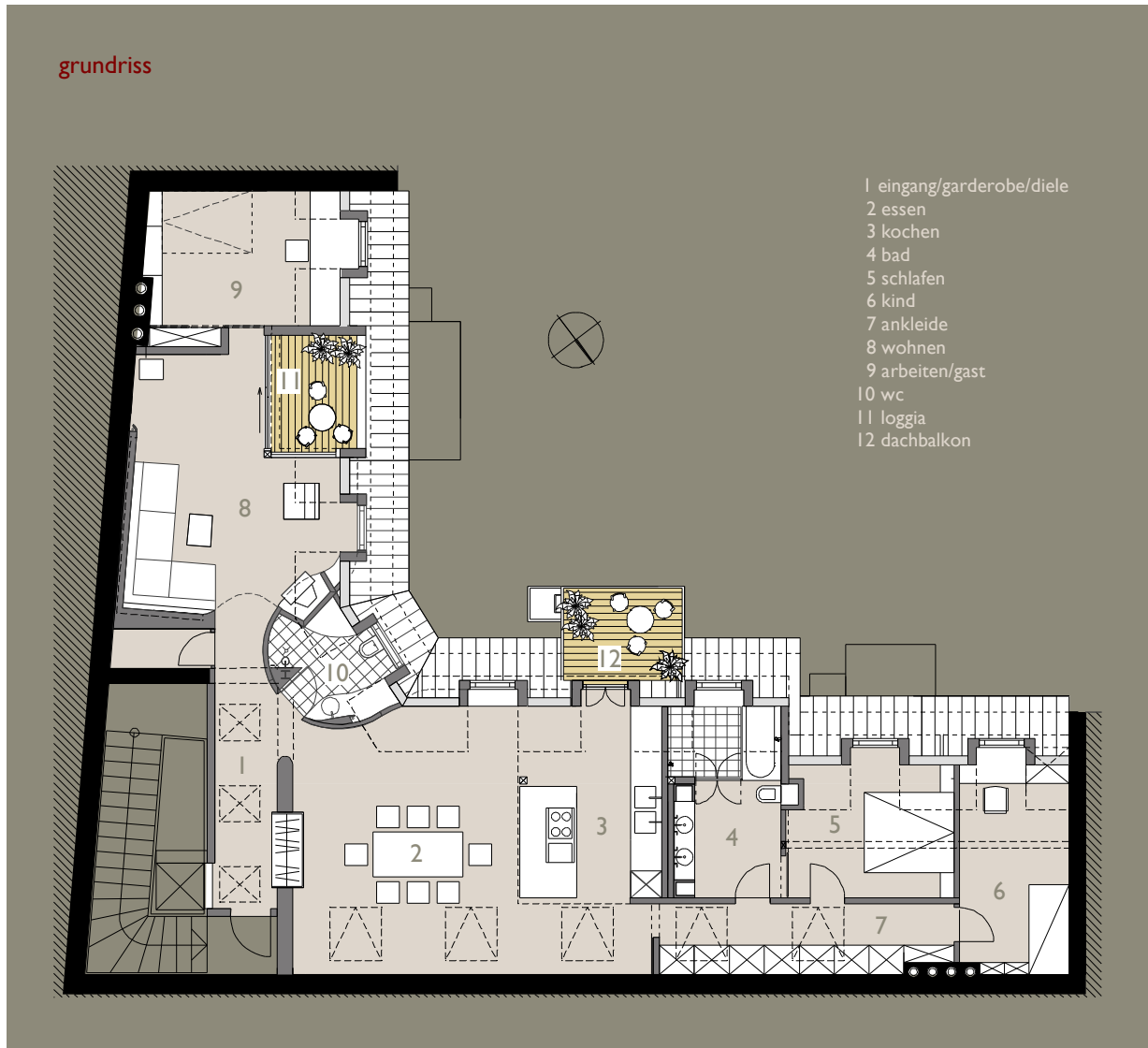


grundriss



gebäudedaten

dachgeschossausbau
leistungsphasen 1-9
wohnfläche _ 144m²
ausbau mit kompletter dachstuhlerneuerung
des denkmalgeschützten rückgebäudes,
aufwendig mit gauben, balkon und loggia,
liftneubau mit eigener schlüsselhaltestelle

offene grundrißgestaltung, hochwertiger
innenausbau, modernes farb- und lichtkonzept,
großzügiges elternbad,
kleines kinder-/ gästebad

vollflächig fußbodenheizung, bäder in naturstein
und glasmosaik ausgeführt, alle weiteren böden
in amerikanischer kirsche

schnitt a-a

