

Haus R18

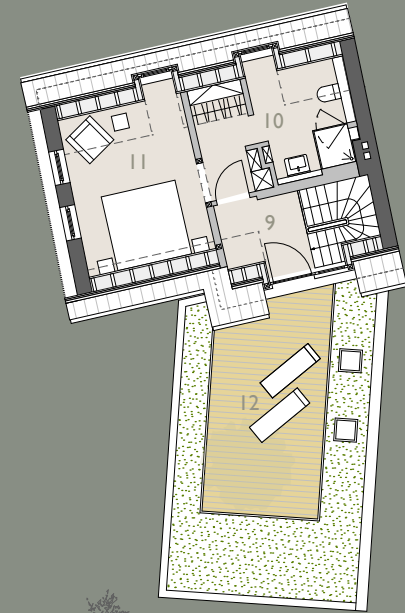
grundriss obergeschoss

- 1 kind 1
- 2 kind 2
- 3 flur
- 4 ankleide
- 5 bad
- 6 küche/ gast
- 7 bad/ gast
- 8 schlafen/ gast



grundriss dachgeschoss

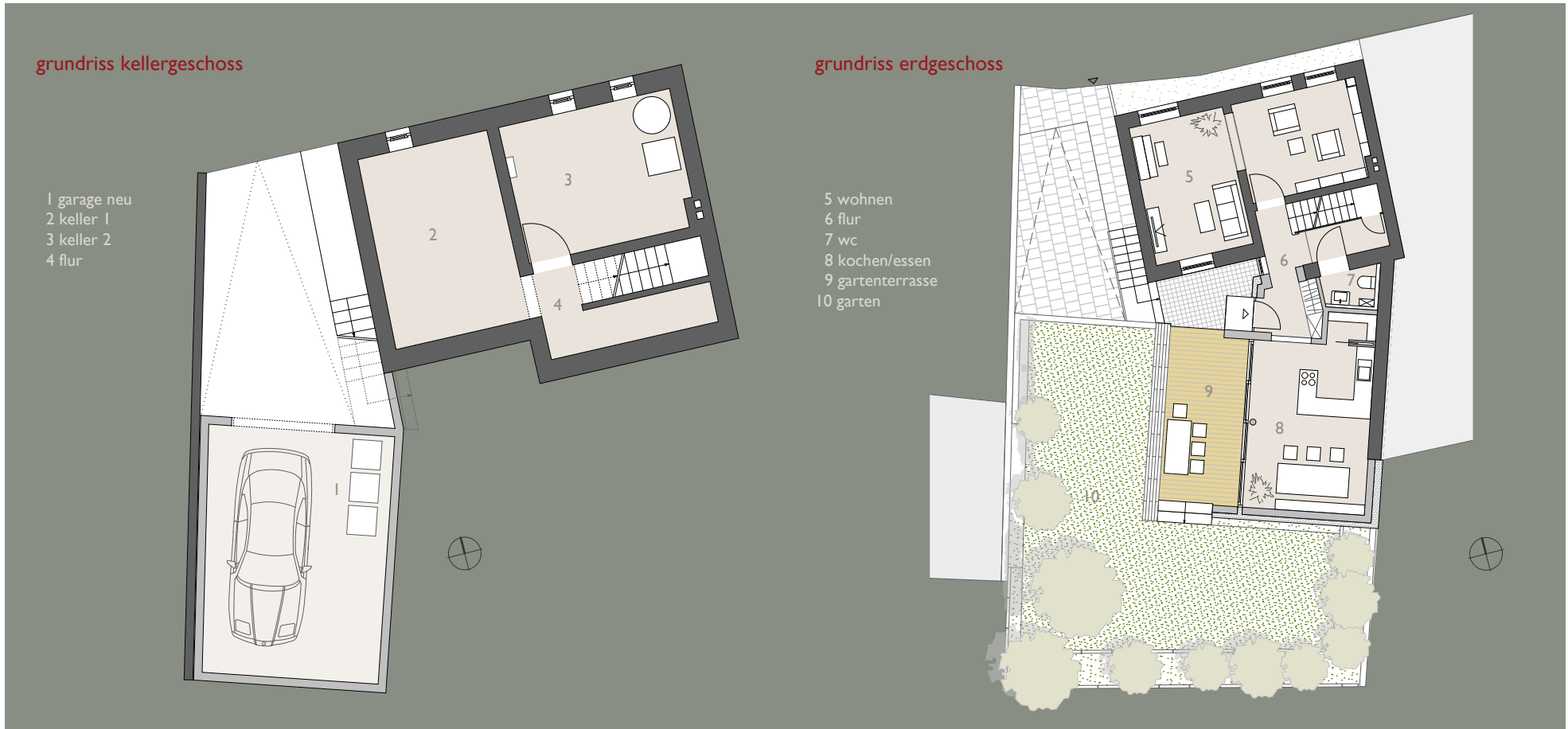
- 9 flur
- 10 ankleide/ bad
- 11 eltern
- 12 dachterrasse



ansicht west



Haus R18



gebäudedaten

sanierung und umbau eines einfamilienhauses
standort_königswinter
leistungsphasen 5-8
wohnfläche_195

sanierung eines wohnhauses mit wohnraumerweiterung durch errichtung eines anbaus, gemütliche gartenterrasse im innehof mit zugang zum garten und neuer begrünter garage, wiederherstellung und sanierung von erhaltenswerten historischen elementen.

Haus R18



Haus R18

